

# Guide de démarrage

## Services de garde éducatifs en milieu communautaire et en entreprises<sup>1</sup>



### 1 Qu'est-ce qu'un service de garde éducatif en milieu communautaire et en entreprise?

Ce modèle représente depuis 2022 une nouvelle option pour le milieu. Il est en effet maintenant possible d'opérer un service de garde à l'extérieur du lieu de résidence ainsi qu'en partenariat avec une autre responsable. Il s'agit d'une solution adaptée pour notre région, favorisant des services chaleureux, de proximité et à petite échelle.

### 2 Pourquoi s'impliquer?

Les services de garde éducatifs en communauté et en entreprise répondent aux besoins des milieux et des entrepreneurs, notamment en matière d'attractivité et de rétention de la main-d'œuvre. Le service offert se rapproche également du milieu familial, soit un service de proximité qui se veut chaleureux, à petite échelle et « comme à la maison ». La création de nouvelles places permet à un grand nombre de parents de retourner plus rapidement au travail. Le modèle peut également contribuer à l'attraction et à la rétention de la main-d'œuvre, et même à l'assiduité au travail.

### Retombées potentielles de la mise sur pied de services de garde éducatifs en communauté et en entreprise :

- Implanter rapidement et efficacement des services de garde avec la possibilité d'octroyer des places subventionnées.
- Déployer une offre qui est cohérente avec les besoins de la région.
- Maintenir l'essence et les valeurs du milieu familial, mais en communauté et en entreprise.
- Permettre aux parents de retourner au travail à la fin de leur congé de parentalité.
- Offrir des services sur mesure aux parents qui travaillent selon des horaires atypiques.
- Attirer de la main-d'œuvre (ou même des étudiantes et étudiants), selon le partenaire locatif, incluant la main-d'œuvre internationale.

### 3 Avantages et responsabilités des entreprises

Offrir aux membres de son personnel un service de garde éducatif directement sur leur lieu de travail se présente maintenant comme une solution judicieuse aux enjeux de conciliation travail-famille et au bien-être de son personnel :

Avantages à s'impliquer pour les entreprises	Rôles et responsabilités possibles des entreprises
Offrir une meilleure conciliation travail-famille à son personnel	Partenaire locatif
Attraction et rétention de main-d'œuvre	Partenaire financier
Vitalité (ça met de la vie dans les bureaux)	Offrir des services connexes (repas, conciergerie, déneigement, comptabilité, etc.)

### 4 Qui fait quoi?

Le succès de la mise en œuvre d'un service de garde éducatif en communauté et en entreprise repose sur l'implication d'une panoplie de partenaires.

**Le partenaire locatif :** Entreprises et institutions fournissant des locaux.

**Les partenaires financiers :** Municipalités, MRC et fondations.

**Les partenaires administratifs et logistiques :** Le ministère de la Famille et SURTOUT, le Bureau-Coordonnateur (BC), qui a pour rôle d'encadrer et de promouvoir les modèles de services de garde éducatifs en communauté et en entreprise sur leur territoire. Le BC représente la pierre angulaire de la mise sur pied des projets pilotes et coordonne l'ensemble des parties prenantes à toutes les étapes.

**Les responsables d'un service de garde :** Des professionnelles qui s'occupent avec cœur des enfants.

<sup>1</sup>Version écourtée adaptée de : Arbour, M. Landry, A.-J. (2024) Mobilisation et expérimentation d'un modèle de service de garde communautaire : Un guide opérationnel pour la mise sur pied d'un service de garde éducatifs en communauté et en entreprise. CIRADD.

## 5 Aménager le bon local

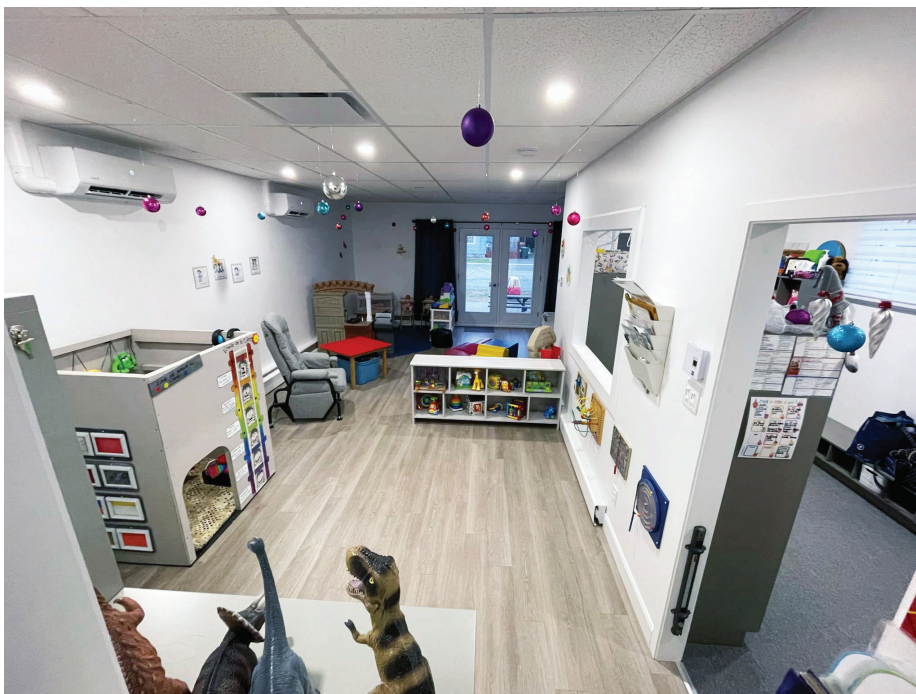
La spécificité des projets pilotes est la possibilité d'aménager un service de garde éducatif à l'enfance dans un local en dehors d'une résidence familiale. Les locaux doivent respecter des normes précises (sécurité, ergonomie, etc.), pour adapter les espaces. Le bureau coordonnateur (BC) est un allié précieux pour soutenir les parties prenantes dans la mise en application des normes dans leur contexte distinct. Voici, en rafale, les principales exigences à respecter :

### Éléments à considérer

- Pour un service de garde accueillant 12 enfants, il est judicieux de pouvoir séparer l'espace en 2 à l'aide d'un séparateur de salle. Les 2 côtés de la salle devraient donner facilement accès à la salle de bain.
- Le séparateur de salle doit être fait d'un matériel qui coupe le son pour éviter la cacophonie.
- Les murs du local doivent être bien insonorisés, surtout si celui-ci se trouve près de bureaux de travail.
- Les RSGE, les assistantes et les remplaçantes occasionnelles doivent effectuer le processus de vérification d'absence d'empêchement.
- La signature d'un contrat de partenariat (bail) entre la RSGE et le partenaire locatif est obligatoire.

### Caractéristiques du local idéal (leviers)

- Un accès exclusif avec une porte menant à l'extérieur.
- Une salle de bain déjà annexée au local (évite des travaux dispendieux de plomberie).
- Un espace cuisine déjà aménagé (évite des travaux dispendieux de plomberie).
- Un local où personne ne doit être relocalisé (la relocalisation de bureaux entraîne de nombreux coûts et demande beaucoup de logistique).
- Un espace extérieur sécuritaire avec accès à la nature ou à un parc aménagé.
- Un local déjà chaleureux et convivial.



Photos : CPE-BC Aux Joyeux Marmots

## 6 Témoignages!

Il est facilitant de pouvoir fermer la porte le soir sur le travail, contrairement à travailler dans son domicile. Par exemple, il y a la question du ménage. Le soir, que le ménage soit fait ou non dans le local de service de garde, je peux fermer la porte et rentrer chez moi, changer d'environnement

**RSGE D'UN PROJET PILOTE**

Moi j'ai été capable de m'embaucher un soudeur, deux mécanos, puis un camionneur seulement la semaine suivant l'annonce de la garderie. Les gens nous appelaient, puis ça a été très très très attractif. Niveau rétention, je n'ai pas un gros taux de roulement, je vais t'avouer. Parce qu'on essaie que les employés soient bien.

**PROPRIÉTAIRE D'UNE ENTREPRISE**